

MINERAL STUCCO



MORCEMDUR® R

外壁用漆喰仕上げ材



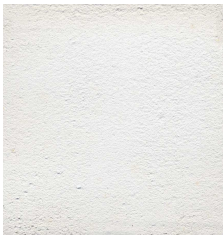
モルセムダーRは、消石灰を主成分とした、完全・無害な材料です。
耐久性・抗菌性に優れ、作業性が良く多彩な模様付けが可能です。

漆喰の主成分である消石灰は、二酸化炭素を吸収しつづき、約100年かけて石灰石に戻っていきます。



カラーバリエーション

基材



BLANCO (ブランコ)

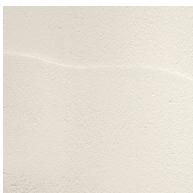
【カラーボトル】



ドイツ製COLORTREND®888をカラー材として使用しています。

カラー

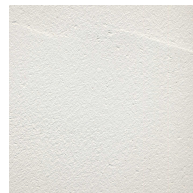
基材BLANCO にカラーボトル1ボトルを使用して着色します。



Crema
(クレマ)



Angel Peach
(エンジェルピーチ)



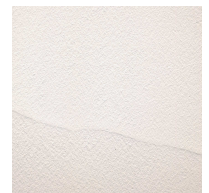
Sand Drift
(サンドリフト)



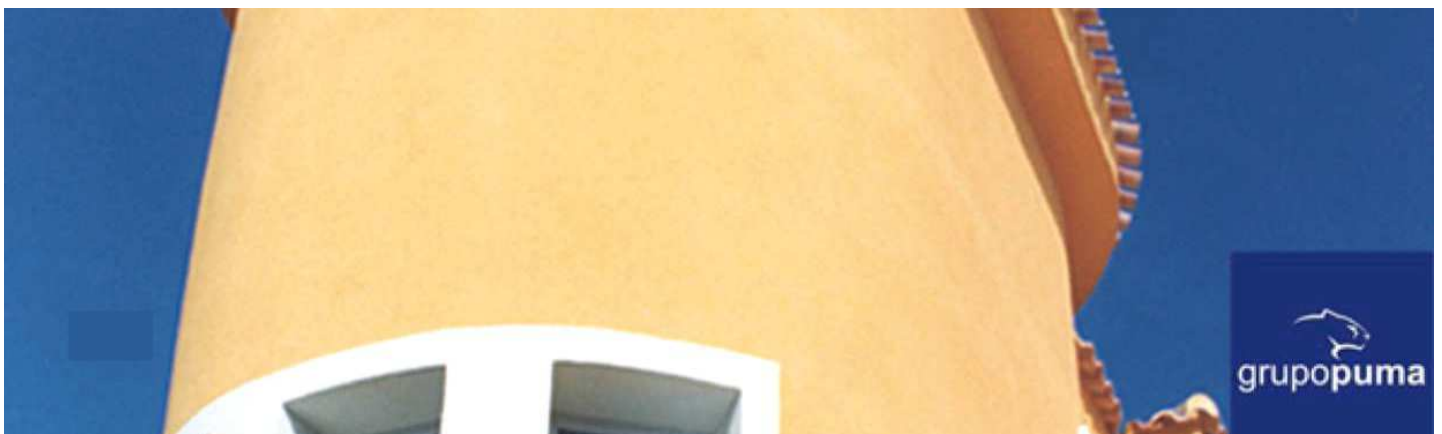
Leek
(リーク)



Ochre
(オークル)



Parchment
(パーチメント)



MINERAL STUCCO

施工事例（日本）



製品案内

MORCEMDUR® R



容量：25Kg/袋

施工面積：4.2㎡/袋（塗り厚5mm）

骨材サイズ：1.4mm

成分：消石灰 石灰粉 保湿剤
無機顔料 ポリマー活性剤

有効期限；発送時の梱包・湿気を避けた適切な
気象条件で1年

国際品質規格：ISO 9001 2015
ISO 14001 2015



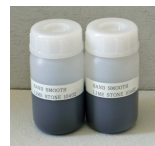
CE=Council of Europe
全てのEU加盟国の基準を満たす
商品に付与されるマーク



素材特性

粉末密度	1.0±0.21g/cm ³
粘着強度	3.5～7.5N/mm ²
防水	C≤0.2Kg/m ² min0.5(W2)
pH値	12-13

【カラーボトル】



種類 Crema (クレマ)
Ochre (オークル)
Leek (リーク)
Parchment (パチメント)
Angel Peach (エンジェルピーチ)
Sand Drift (サントドリフト)

*基材BLANCO（ブランコ）1袋にカラーボトル1ボトルを
使用して着色します